





**Conectar caminhos para
uma nova mobilidade é o
nosso destino.**



PROPOSTA DE VALOR

Solução completa e modular.



Nossa tecnologia conecta dados, cidades, pessoas e resultados.

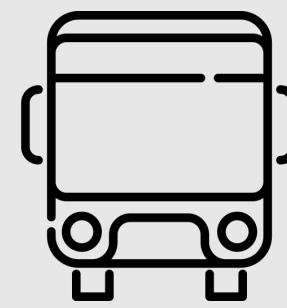
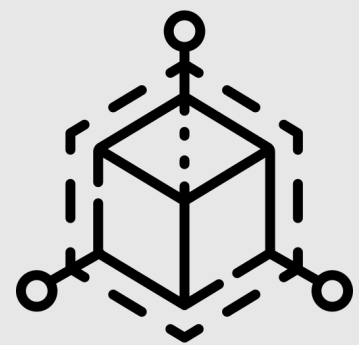
A evolução na gestão do transporte no mundo passa pelo uso de tecnologias integradas que impulsionam a mobilidade com mais eficiência operacional, estratégias para atração de passageiros e suporte de dados para as decisões.

Nossa solução em ITS cria um ecossistema completo que promove o transporte intermodal, com pagamentos multimeios e diversos serviços conectados.



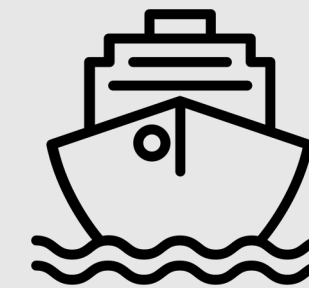
Soluções escaláveis e flexíveis para diferentes sistemas.

Integração total entre diferentes plataformas, soluções, dispositivos embarcados e até modais.

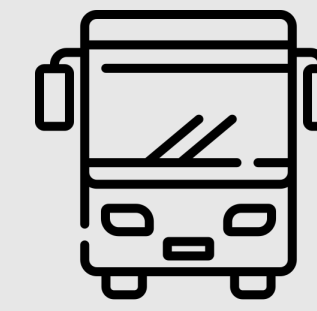


COLETIVO ESCOLAR

TRANSPORTE PRIVADO



COLETIVO URBANO



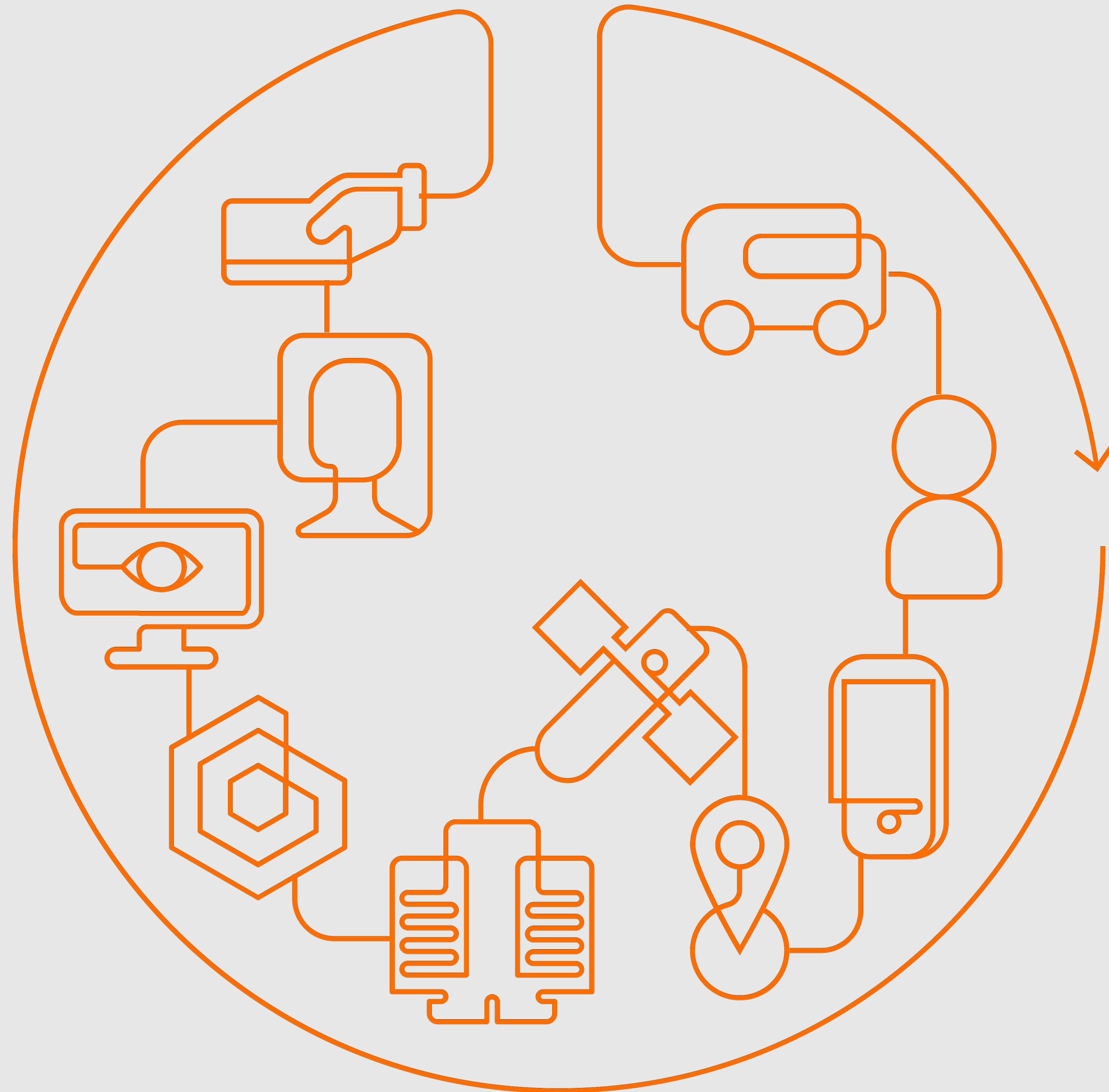
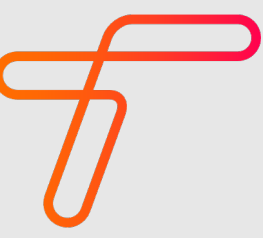
COLETIVO SEMIURBANO



COLETIVO RODOVIÁRIO

TRANSPORTE PÚBLICO

PERÍMETRO



Tecnologias integradas e completas.

Soluções inteligentes para uma nova mobilidade.



Sistema de bilhetagem eletrônica e controle de acesso.

Tarifação inteligente: abrangência da bilhetagem tradicional. Conveniência da bilhetagem moderna.

Versatilidade e inovação interoperando para promover uma arrecadação de tarifas e controle de acessos muito mais inteligentes.

Quanto mais complexa a rede, mais sofisticada a tarifação: descontos por horário, dia e integrações com ou sem complemento. Configure tudo de forma simples na plataforma de gestão de bilhetagem.

Nossa solução é modular para o operador escolher o que deseja oferecer.

Pagamento Multimeios

- . **ABT**
- . **Cartões (Mifare, Cipurse[®], EMV)**
- . **NFC**
- . **QR Code**

Rede de vendas ampliada

- . **Créditos em parceiros e sistemas**



Controle de operação e telemetria.

A tecnologia no Sistema de Transporte Inteligente (ITS) avançou muito na última década. Mas a integração entre diferentes dispositivos embarcados e, depois, entre diferentes softwares, se tornou um grande desafio aos operadores de transporte. Encaramos esse desafio criando um sistema modular. Mas tudo em um!

Toda a tecnologia necessária para gerenciar as operações e escolher quais serviços deseja usar na sua frota.

Dispositivos tudo em um: a funcionalidade do validador somado aos benefícios operacionais do computador de bordo. E fica ainda mais completo quando conectado ao console de comunicação com o motorista.

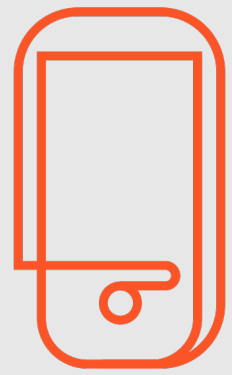


Videomonitoramento e biometria facial.

A tarifa pode ter descontos, condições de pagamento diferenciadas ou exclusivas a alguns passageiros. A Biometria Facial é a solução antifraude para evitar que pessoas não autorizadas usem os benefícios.

A câmera de Biometria Facial, integrada ao validador, verifica de forma rápida e automática cada acesso realizado. As imagens são comparadas por reconhecimento facial com as do cadastro do usuário. É gerada uma lista de acessos suspeitos que permite até bloquear cartões usados irregularmente.





Equipamentos embarcados (validadores e acessórios).

É possível que a política de tarifas do sistema de transporte público considere descontos ou condições de pagamento diferenciadas a diferentes tipos de passageiros. Além disso, se algum título de transporte for pessoal e intransferível é necessário garantir que nenhuma outra pessoa fará uso em seu lugar. Fraudes no uso de benefícios tarifários acabam se refletindo negativamente na operação dos sistemas de transporte público – seja por desfaltar os cofres públicos, quando há subsídios diretos, seja por onerar os demais passageiros, quando incluída no cálculo tarifário, seja por penalizar os operadores, quando nem há subsídios, nem repasse às tarifas.

A tecnologia de reconhecimento facial, integrada ao validador permite verificar, de forma automática e otimizada, cada acesso realizado no sistema de transporte. Essas imagens, após o encerramento das operações, são automaticamente transferidas e comparadas com as imagens armazenadas no cadastro de cada usuário. A comparação automática é feita a partir da biometria, que toma a estrutura óssea do rosto como referência. Após essa comparação, o sistema gera uma lista de acessos em que foi detectada divergência entre o titular do cartão e seu efetivo utilizador e permite bloquear os cartões que tenham sido utilizados irregularmente.

Validadores Multifuncionais

Todas as soluções em um só lugar.

Pagamento multimeios - interoperáveis

- . Cartões EMV, Cipurse®, Mifare
- . QR Code
- . NFC
- . Aplicativos (ABT)

Controle Operacional e Telemetria

- . Dados de rastreamento e telemetria
- . Atualização em tempo real de informações operacionais

Videomonitoramento

- . CFTV e Biometria Facial: capta, grava e transmite imagens

Design moderno e resistente

- . Gabinete reforçado - tecnologia **BOSCH®**
- . Proteção contra água e poeira
- . Proteção antivandalismo
- . Display Touch Screen
- . 3G e 4G
- . Plug and Play

Um recursos de cinco equipamentos diferentes em um só: all in one.





CÂMERA RF5



RECOLHEDOR



MONITOR ATLASTRIP



POS



BusPlus:

mais performance na gestão e vendas de passagens rodoviárias.

Tecnologia inteligente e simples de implantar, com venda de passagem online, emissão de BP-e e funções customizadas e inéditas, permite aos viajantes compras sem filas e mais convenientes.

Conecte modernidade e praticidade nas viagens de ônibus.

Venda embarcada

Sistema online conectado aos outros canais de vendas, suporta transação embarcada via celular e POS.

Tarifa dinâmica

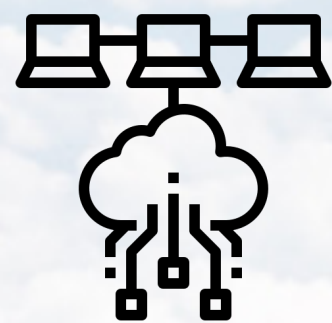
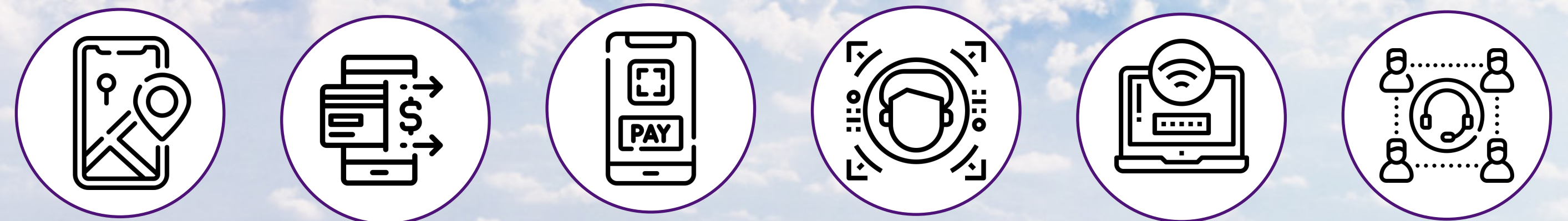
Suas regras: recurso inteligente para seguir a realidade e necessidade da sua operação.

Fidelização (CRM)

Monitore o hábito de uso dos clientes, crie e ative ofertas e recompensas para cada perfil de público.

Independentemente dos segmentos ou soluções, todo o sistema funciona em nuvem, dando total autonomia em hardware e SaaS.

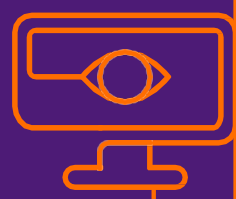
A Transdata se responsabiliza por toda a estrutura necessária para o uso do sistema feito sob medida e o cliente utiliza o software via internet, pagando apenas pelo serviço.





#SOMOSTRANSDATA

Nossa experiência conectada às suas demandas.



+25 anos

de experiência

+600

projetos



30 milhões

de transações/dia



+25 mil

ônibus em operação



+68 mil

equipamentos produzidos



Criar soluções inovadoras para o transporte coletivo é o que nos move.

A mobilidade humana é um dos maiores desafios da modernidade. Em cenários cada vez mais desafiadores, é a tecnologia que promove a transformação e uma gestão operacional mais moderna, atraente e precisa.





**Onde tem
inovação, a
Transdata
está lá.**

Nossa experiência e inteligência operacional nos leva a todos os lugares. Estamos presentes em empresas de todos os tamanhos: pequenas, médias e grandes operações.



+400

idades



Curitiba

Inovação que gera atratividade.

Brasília

Transporte de massa.

Piracicaba

Sucesso no controle antifraude.

Cascavel

Maior capilaridade de vendas.

Campina Grande

Cidade do futuro: combate às fraudes.

Natal

Renovar para ter mais retorno.

Pernambuco

Tecnologia dinâmica. Inteligência operacional.

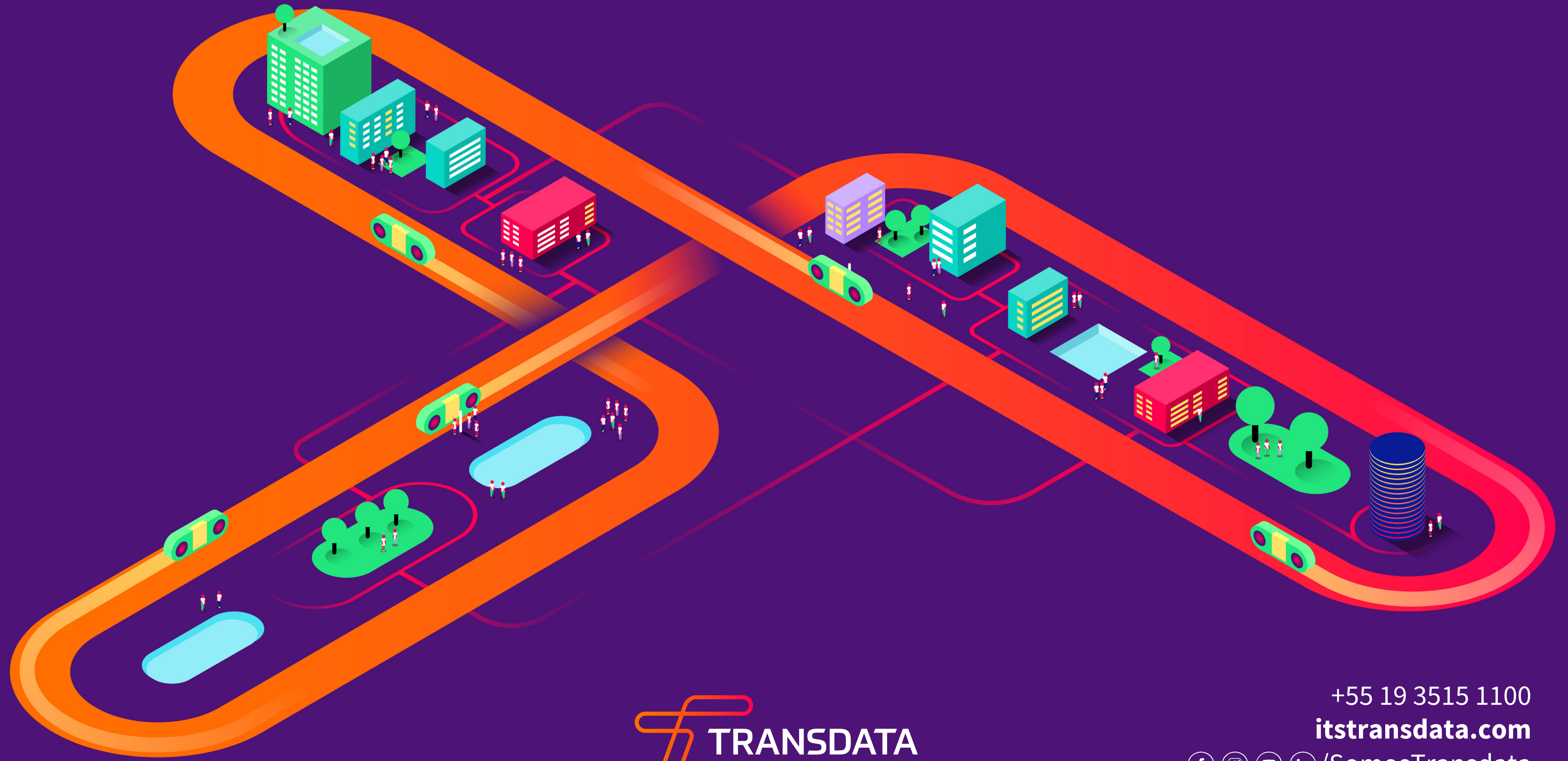
Angola

Nossa história na África começa aqui.





**Vamos juntos expandir
a mobilidade humana?**



 **TRANSDATA**
conectando caminhos

+55 19 3515 1100

itstransdata.com

    /SomosTransdata